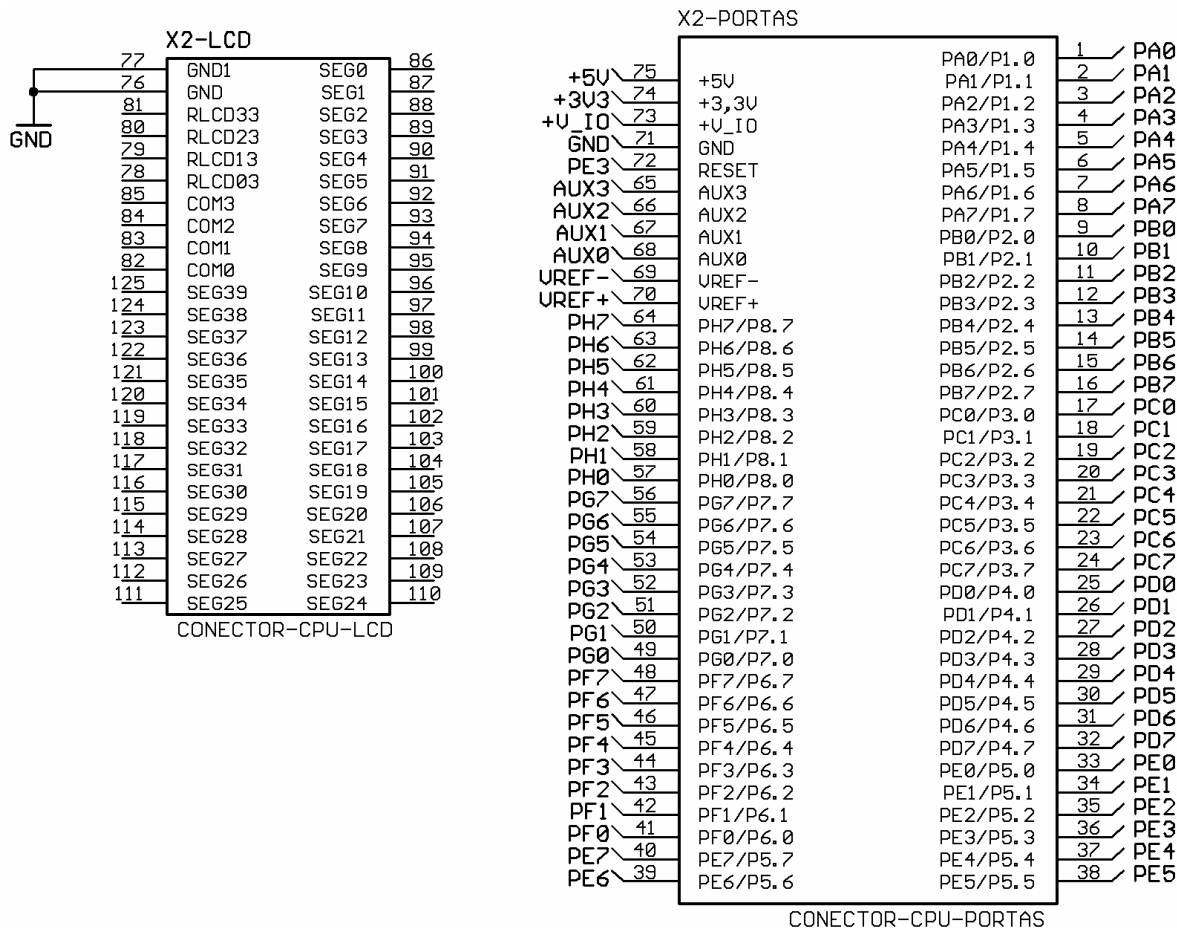
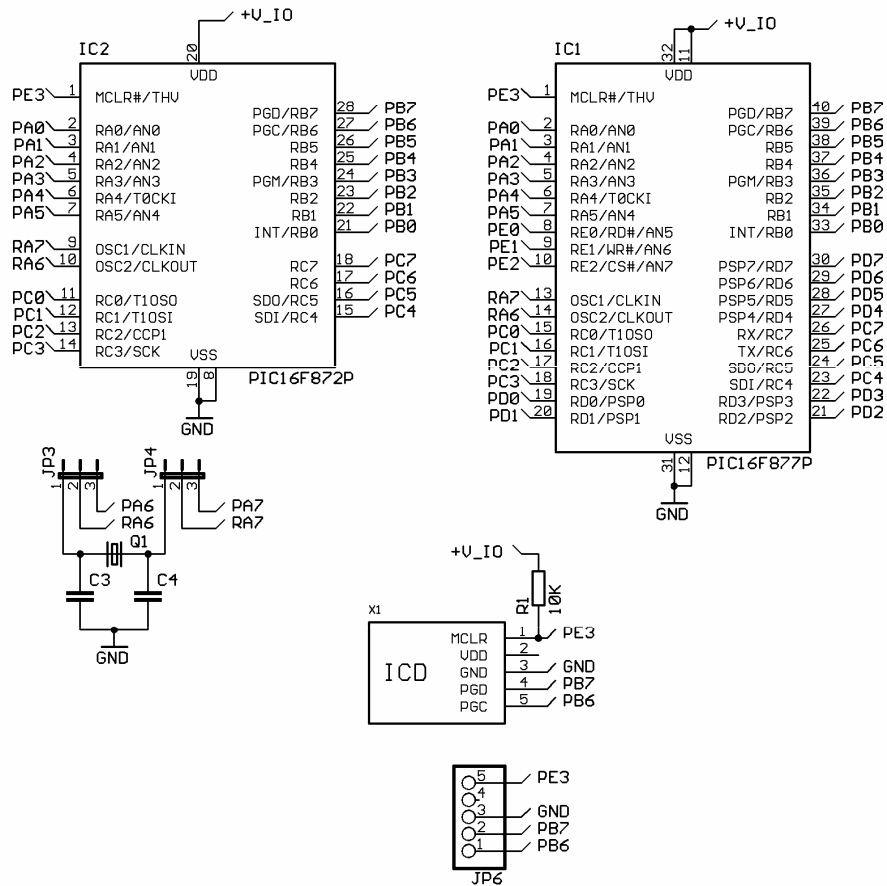
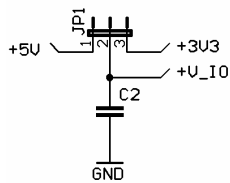




## SC004 Módulo de CPU PIC 28 e 40 pinos v1.0





O jumper JP1 permite seleccionar a tensão de alimentação do MCU: 1-2 = 5V, 2-3 = 3V.

Os jumpers JP3 e JP4 permitem seleccionar se os pinos RA6 e RA7 dos soquetes estão conectados ao cristal (posição 1-2) ou a porta externa (posição 2-3).

Os conectores JP6 e X1 podem ser utilizados para programação ICSP e ICD.